

เมื่อถูกสุนัข กัด ช่วน เลียบาดแผล **ต้องรีบ**

ล้างแผล ด้วยสบู่และ
น้ำสะอาดอย่างเบาๆ หลายๆ ครั้ง

ใส่ยา เมตาดีน

กักหมา ไว้ดูอาการ 10 วัน

หาหมอ เพื่อรับการป้องกัน
ที่ถูกต้อง และมาตามนัดทุกครั้ง

**ถูกสุนัขกัด
ต้องล้างแผล ใส่ยา
กักหมา หาหมอ
ฉีดวัคซีนต่อให้ครบชุด**

คำแนะนำ

ฉีดวัคซีน ป้องกัน
โรคพิษสุนัขบ้าทุกปี

เลี้ยงในรั้วบ้าน
ระวัง! อย่าให้
ไปกัดคนอื่น

ทำหมัน ไม่ให้
มีลูกมากเกินไป

คาถา 5 ย กั้นสุนัขกัด

**อย่า
เหยย** ให้สุนัขโมโห

**อย่า
เหยียบ** หาง หัว ตัว ขา
ให้สุนัขตกใจ

**อย่า
แยก** สุนัขที่กัดกัน
ด้วยมือเปล่า

**อย่า
หยีบ** อาหารที่สุนัข
กำลังกิน

**อย่า
ยุ่ง** กับสุนัขที่ไม่รู้จัก
หรือไม่มีเจ้าของ



**โรคพิษสุนัขบ้า
อันตรายถึงตาย
หากไม่ได้ฉีดวัคซีน**



โรคพิษสุนัขบ้า

เป็นโรคติดต่อจากสัตว์สู่คน
เกิดจากเชื้อไวรัส เป็นได้
ในสัตว์เลี้ยงลูกด้วยนมทุกชนิด



แต่ !!

สัตว์นำโรคที่สำคัญ คือ



สุนัข



แมว

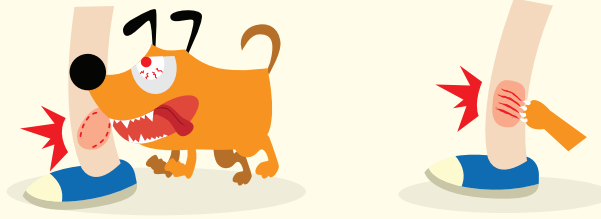
! กลุ่มเสี่ยง

คนที่ถูกหมากัด ข่วน
เลียบาดแผล แล้ว**ไม่ไป**
ฉีดวัคซีน



การติดต่อ

ถูกสัตว์ที่มีเชื้อ **กัด ข่วน เลียบาดแผล**



ดูอย่างไร ว่าสัตว์เป็นโรคพิษสุนัขบ้า

ระยะเริ่มแรก



นิสัยเปลี่ยน ไม่ร่าเริง หงุดหงิด
เก็บตัว หวาดระแวง



ระยะต้นต้น



กระวนกระวาย กัดไม่เลือก
เห่าหอน



ระยะอันตราย



น้ำลายไหล คางห้อยตก
ล้มลง ตาย



ความรู้ที่มักเข้าใจผิด



❌ สุนัขที่มีเจ้าของหรือลูกสุนัข มักไม่เป็น
โรคพิษสุนัขบ้า

✅ สุนัขที่มีเจ้าของหรือลูกสุนัข หากไม่ได้
ฉีดวัคซีนป้องกันโรคพิษสุนัขบ้า ก็เป็นบ้าได้



❌ โรคพิษสุนัขบ้าเป็นได้เฉพาะหน้าร้อนเท่านั้น

✅ โรคพิษสุนัขบ้าเป็นได้ทุกฤดู



❌ โรคพิษสุนัขบ้าเมื่อมีอาการแล้ว
รักษาให้หายได้

✅ โรคพิษสุนัขบ้าเมื่อมีอาการแล้ว
“รักษาไม่หาย ตายทุกราย”