

ข้อมูลลานกีฬาขององค์การบริหารส่วนตำบลทับสวาย อำเภอห้วยแถลง จังหวัดนครราชสีมา

ประจำปีงบประมาณ 2565

สามารถติดต่อขอรับอุปกรณ์กีฬาได้ที่ กองการศึกษา ศาสนา และวัฒนธรรม 044-391374

หมู่ที่	ชื่อหมู่บ้าน	ประเภทกีฬา			
		ฟุตบอล	ตะกร้อ	วอลเลย์บอล	เปตอง
1	บ้านทับสวาย	√		√	
2	บ้านทับสวายพัฒนา			√	
3	บ้านสะพานสาม		√		
4	บ้านเจริญผล		√		
5	บ้านหนองหว้า		√		
6	บ้านบุตะเภา				√
7	บ้านสระทอง		√		
8	บ้านสุขสันต์	√			

ภาพสนามกีฬาบ้านทับสวาย หมู่ 1



สนามกีฬาบ้านทับสวายพัฒนา หมู่ที่ 2



สนามกีฬาบ้านสะพานสาม หมู่ที่ 3



สนามกีฬาบ้านเจริญผล หมู่ที่ 4



สนามกีฬาบ้านสระทอง หมู่ที่ 5



สนามเปตองบ้านบุตะเกา หมู่ที่ 6



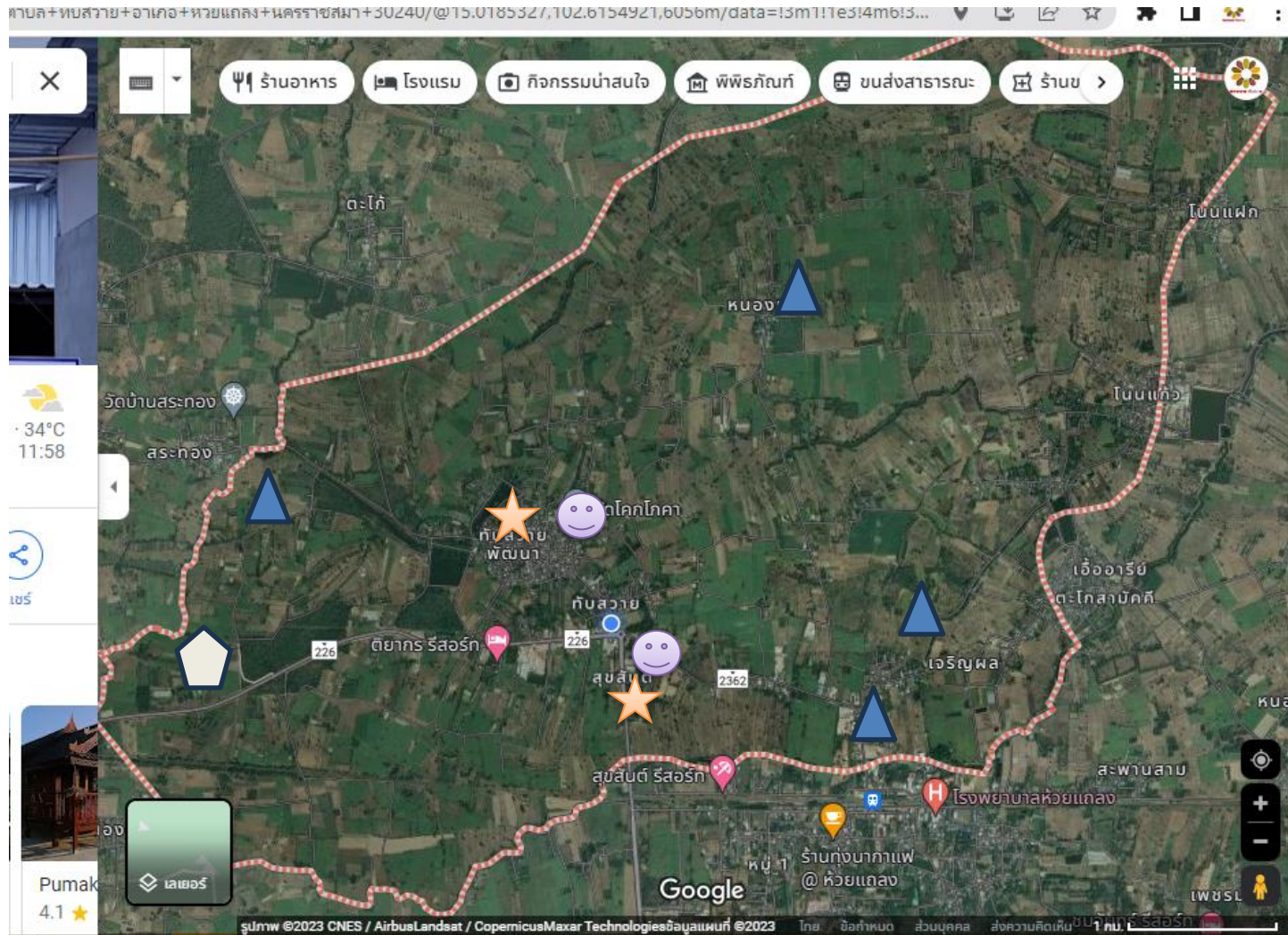
สนามเซปักตะกร้อบ้านสระทอง หมู่ที่ 7



สนามฟุตบอลบ้านสุขสันต์ หมู่ที่ 8



แผนผังลานกีฬาตำบลทับสวาย อำเภอห้วยแถลง จังหวัดนครราชสีมา



สัญลักษณ์ สนามฟุตบอล



สัญลักษณ์ สนามตะกร้อ



สัญลักษณ์ สนามวอลเลย์บอล



สัญลักษณ์ สนามเปตอง